

# MICROZONAZIONE SISMICA

## Carta di microzonazione sismica

FH SI 0,1-0,5 s 1/2  
scala 1:5.000

Regione Emilia-Romagna  
Comune di Cavriago



Regione  
Emilia-Romagna

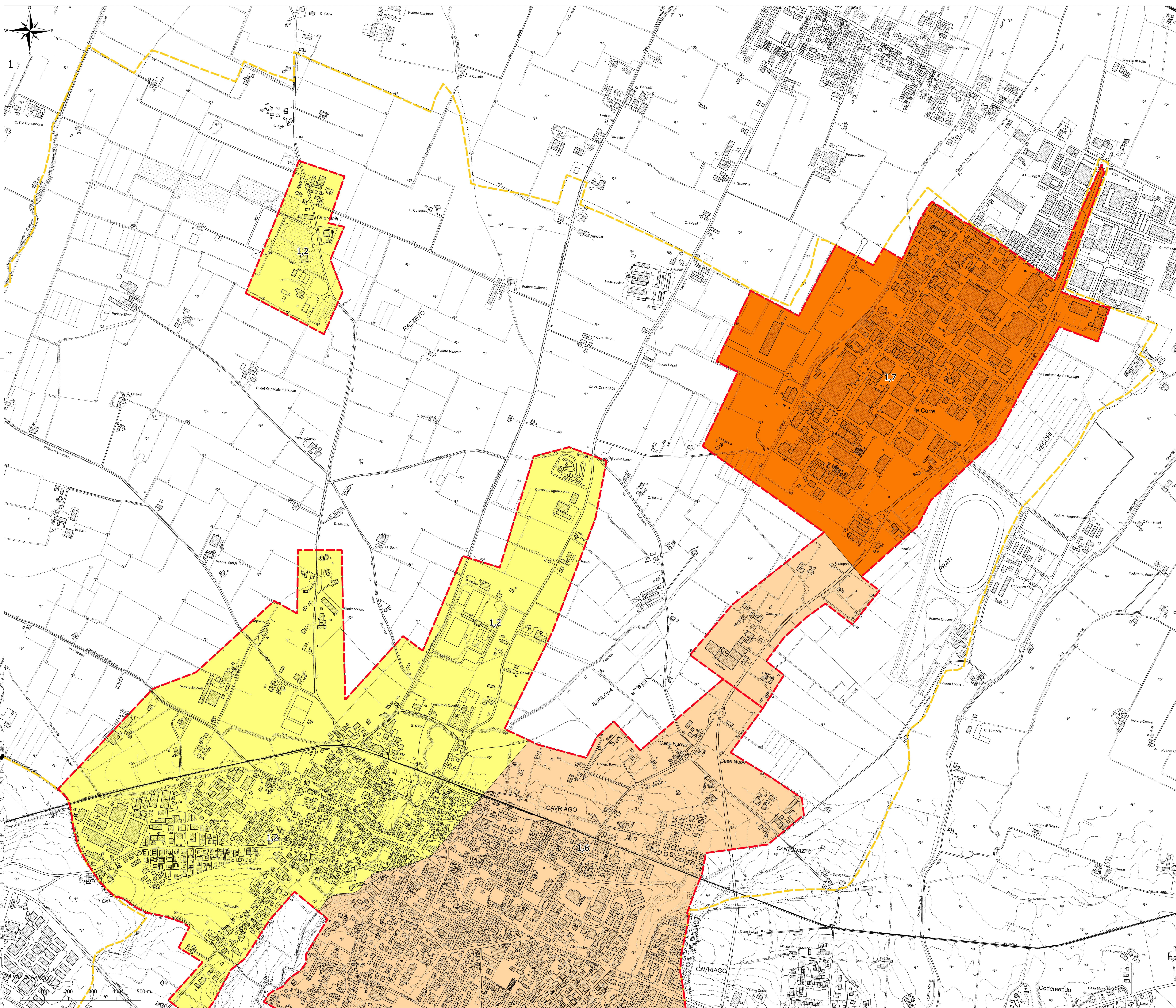
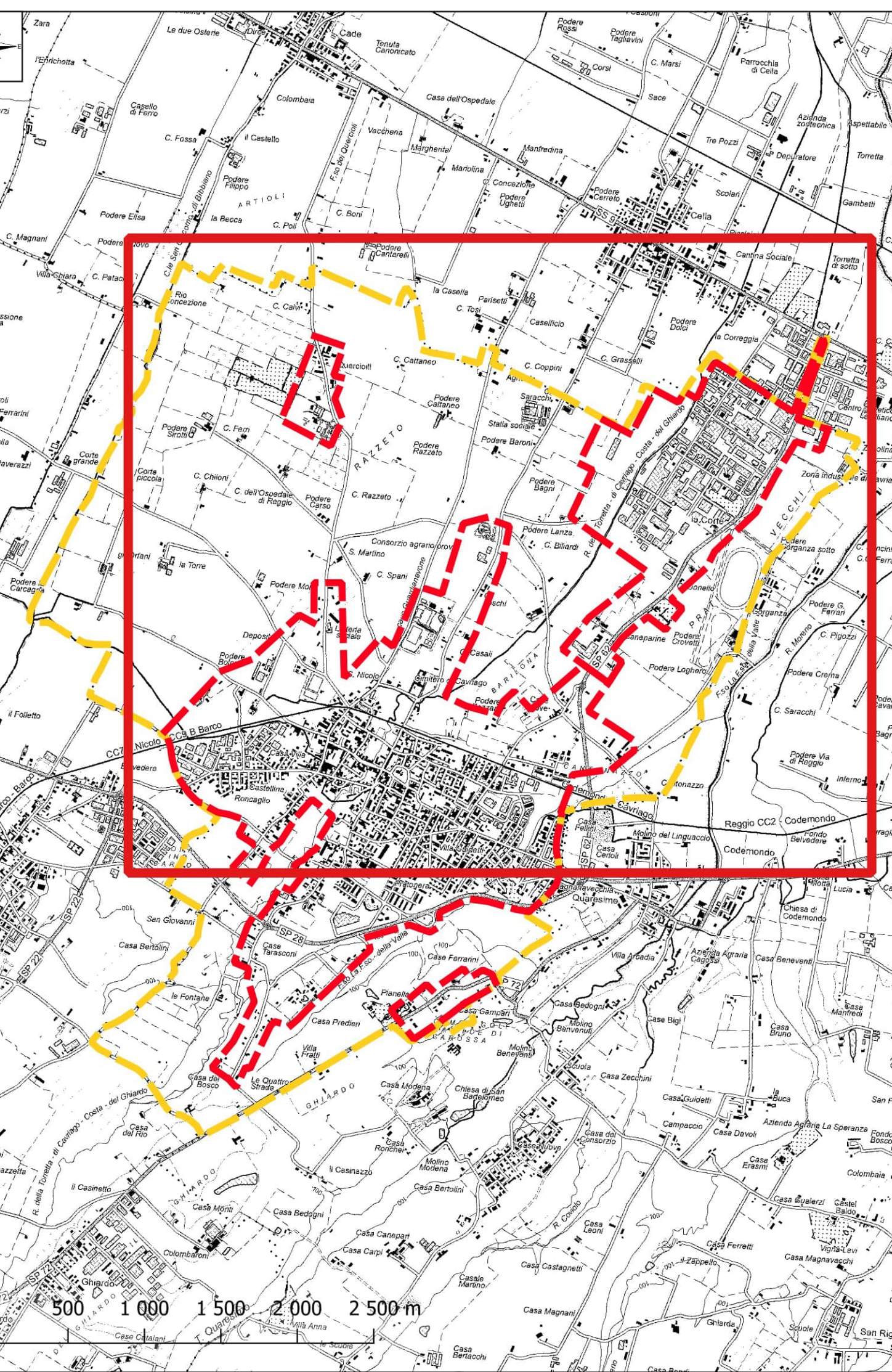
Soggetto realizzatore  
  
Direttori tecnici:  
Dr. Geol. Carlo Caleffi  
Dr. Geol. Francesco Cerutti

Data  
Aprile 2025

**MS3**

Dr. Geol. Matteo Baisi  
Dr.ssa Olga Brontesi  
Dr. Geol. Alessandro Ferrari  
Dr.ssa Geol. Melinda Raimondo

- Legenda**
- Confine comunale
  - Aree oggetto di Microzonazione Sismica
- Zone stabili suscettibili di amplificazioni locali**
- FH-SI 0,1-0,5 s = 1,1 - 1,2
  - FH-SI 0,1-0,5 s = 1,5 - 1,6
  - FH-SI 0,1-0,5 s = 1,7 - 1,8






# MICROZONAZIONE SISMICA


## Carta di microzonazione sismica

FH SI 0,1-0,5 s 2/2  
scala 1:5.000

Regione Emilia-Romagna  
Comune di Cavriago



Regione  
Emilia-Romagna

Soggetto realizzatore  
  
Direttori tecnici:  
Dr. Geol. Carlo Caleffi  
Dr. Geol. Francesco Cerutti

Data  
Aprile 2025

**MS3**

Dr. Geol. Matteo Baisi  
Dr. ssa Olga Brontesi  
Dr. Geol. Alessandro Ferrari  
Dr. ssa Geol. Melinda Raimondo

**Legenda**

 Confine comunale

 Aree oggetto di Microzonazione Sismica

**Zone stabili suscettibili di amplificazioni locali**

 FH-SI 0,1-0,5 s = 1,1 - 1,2

 FH-SI 0,1-0,5 s = 1,5 - 1,6

 FH-SI 0,1-0,5 s = 1,7 - 1,8

